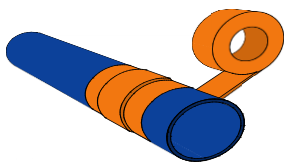
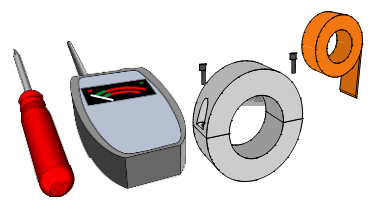




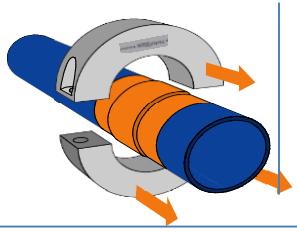
Enfocado a los fluidos Instalación del Sistema-Sialex[®] en la industria

1 Instalación del equipamiento: “destornillador de seguridad/llave Allen”, cinta aislante, y si es necesario “material de empaquetadura No conductor” entre la circunferencia interna del Anillo y la circunferencia externa de la tubería. Ubicar la unidad a una distancia mínima de 1 metro (100 cm) de cualquier fuente eléctrica (dispositivos eléctricos). Una punta de prueba Sialex aprobado (Phoenix hace uso de una punta de prueba Genitron E/M manual) para medir los campos eléctricos y magnéticos alrededor del sitio de instalación propuesto.

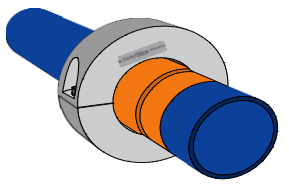
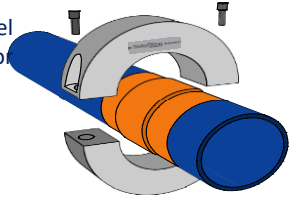


2 Garantizar que el sitio este seco y libre de polvo, agua, aceite y grasa. Retire cualquier material extraño del sitio de instalación (tuberías). Para prevenir una “reacción galvánica” (tubería y material del Anillo), aplique la cinta aislante alrededor de la tubería en el área seleccionada (extiéndase 5 cm a ambos lados de la ubicación del anillo). Use material de empaquetadura “No conductor” “aprobado por Sialex para garantizar que no haya “claridades” entre el diámetro interno del Anillo y el externo de la tubería, este Anillo se mantiene firmemente en el lugar donde la claridad “Anillo de tubería” es consistente a todo el alrededor de la tubería.

3 Ubique y apriete las dos mitades del Anillo alrededor de la tubería. Garantice que las entradas del Anillo/texto y logos estén totalmente cerradas y que las entradas y el punto de texto en la dirección del flujo de agua.



4 Asegure ambas mitades del Anillo usando el destornillador suministrado.



5 Es importante asegurar que cuando se instale no haya claridades entre el Anillo y la tubería y que el Anillo no se mueva o gire alrededor de la tubería

IMPORTANTE: Las Fuentes eléctricas cercanas al Anillo Sialex[®] pueden afectar el funcionamiento de los Anillos. Phoenix recomienda la instalación de Anillos Sialex[®] al menos 100 cm de tales fuentes. En caso de descargas (reducción en función) El Anillo Sialex[®] puede ser “recargado”. No lo instale cerca de campos magnéticos fuertes.

Aíselo bien para asegurar que no haya “reacción Galvánica”. No lo sumerja en agua. Instalar en un sitio seco.



>50V/M



Alejar de magnetis mo fuerte



No sumergir en agua



Instalar en lugar seco



5-95°C
40 -200°F